

UCHWAŁA NR
RADY GMINY SULIKÓW

z dnia 2023 r.

w sprawie zaliczenia drogi do kategorii dróg gminnych

Na podstawie art. 18 ust. 2 pkt 15 ustawy z 08.03.1990 r. o samorządzie gminnym (Dz. U. z 2023 r. poz. 40 z późn. zm.) oraz art. 7 ust. 1 i ust. 2 w zw. z art. 10 ust. 3 ustawy z 21.03.1985 r. o drogach publicznych (Dz. U. z 2023 r. poz. 645 z późn. zm.) w następstwie Uchwały Nr Rady Powiatu Zgorzeleckiego z dnia, Rada Gminy Sulików uchwała co następuje:

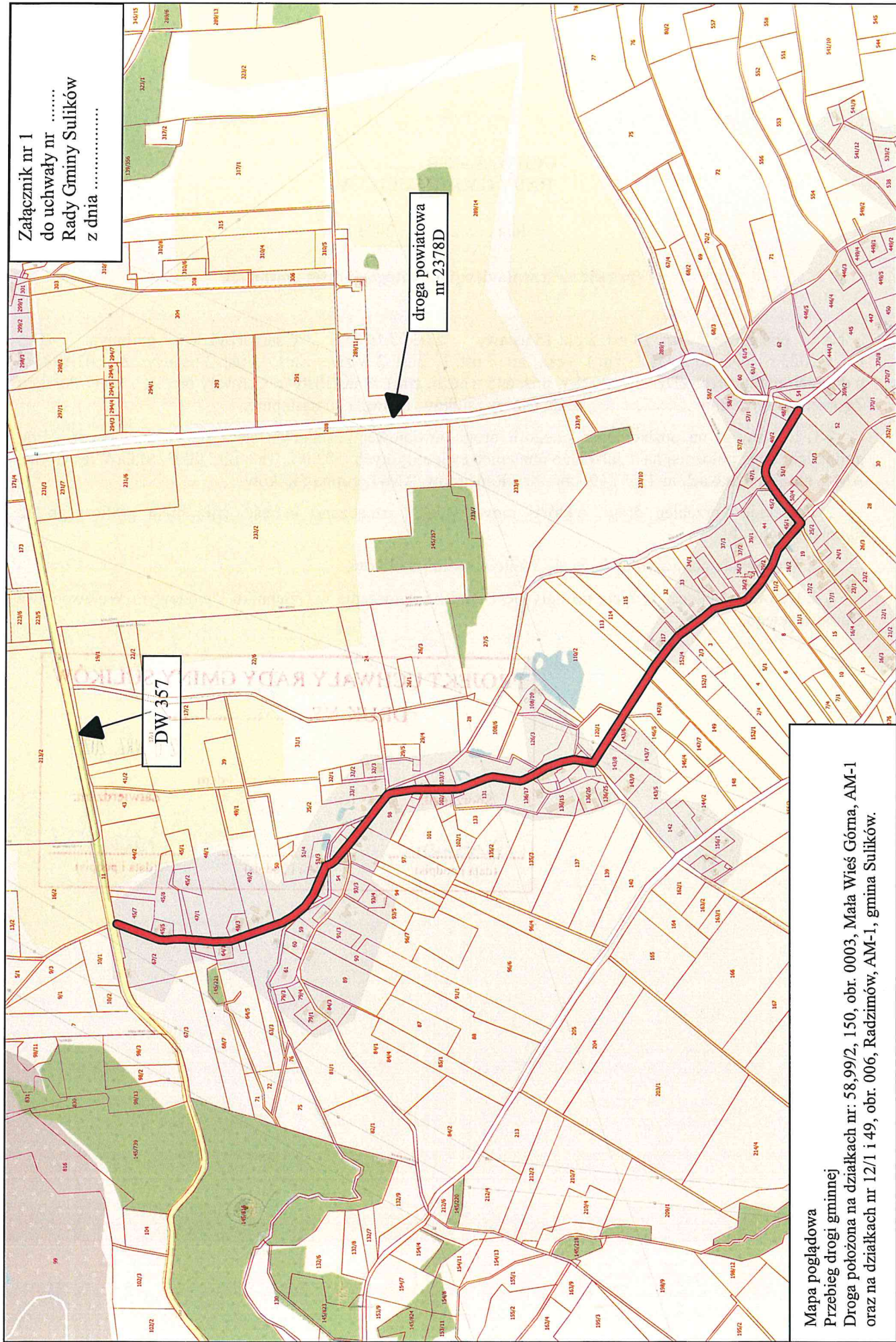
§ 1. 1. Z uwagi na pozbawienia kategorii drogi powiatowej postanawia się zaliczyć do kategorii dróg gminnych drogę położoną na działkach o numerach ewidencyjnych: 58,99/2, 150, obr. 0003, Mała Wieś Górna, AM-1 oraz na działkach nr 12/1 i 49, obr. 006, Radzimów, AM-1, gmina Sulików.

2. Położenie i przebieg drogi, o której mowa w ust.1 oznaczono w treści załącznika graficznego do niniejszej uchwały.

§ 3. Wykonanie uchwały powierza się Wójtowi Gminy Sulików.

§ 4. Uchwała wchodzi w życie po upływie 14 dni od ogłoszenia w Dzienniku Urzędowym Województwa Dolnośląskiego.

PROJEKT UCHWAŁY RADY GMINY SULIKÓW		
DRUK NR 8		
20 WRZ. 2023		
Sporządził:	Sprawy techniczne podlegałym formalności - prawnik:	Zatwierdzam:
<u>Bednow</u> (data i podpis) (data i podpis)	<u>[Podpis]</u> (data i podpis)



Załącznik nr 1
do uchwały nr
Rady Gminy Sulików
z dnia

DW 357

droga powiatowa
nr 2378D

Mapa poglądowa
Przebieg drogi gminnej
Droga położona na działkach nr: 58,99/2, 150, obr. 0003, Mała Wieś Górna, AM-1
oraz na działkach nr 12/1 i 49, obr. 006, Radzimów, AM-1, gmina Sulików.

Uzasadnienie

Do wyłącznej właściwości rady gminy należy stanowienie w innych sprawach zastrzeżonych ustawami do kompetencji rady gminy (art. 18 ust. 2 pkt 15 u.s.g.). Do takich spraw należy zaliczenie do kategorii dróg gminnych. W następstwie uchwały nr Rady Powiatu Zgorzeleckiego z dnia, w sprawie pozbawienia drogi powiatowej nr 2371D relacji Mała Wieś Górna - Radzimów dotychczasowej kategorii drogi powiatowej i zaliczenia jej do kategorii dróg gminnych, Rada Gminy Sulików postanawia zaliczyć do kategorii dróg gminnych drogę położoną na działkach o numerach ewidencyjnych: 58,99/2, 150, obr. 0003, Mała Wieś Górna, AM-1 oraz na działkach nr 12/1 i 49, obr. 006, Radzimów, AM-1, gmina Sulików. Do dróg gminnych zalicza się drogi o znaczeniu lokalnym stanowiące uzupełniającą sieć dróg służących miejscowym potrzebom, z wyłączeniem dróg wewnętrznych (art. 7 ust. 1 u.d.p.).

W 2021 roku Gmina Sulików udzieliła pomocy finansowej Powiatowi Zgorzeleckiemu na przeprowadzenie gruntownego remontu przedmiotowego odcinka drogi, co wpłynęło na polepszenie walorów funkcjonalnych i użytkowych drogi. Należy zatem oczekiwać, że przeprowadzona modernizacja drogi nie będzie generowała na przestrzeni kilkunastu najbliższych lat dodatkowych kosztów obciążających budżet Gminy Sulików.

Wobec powyższego podjęcie niniejszej uchwały w proponowanej formie i zakresie należy uznać za zasadne i celowe.

