

**UCHWAŁA NR .....  
RADY GMINY SULIKÓW**

z dnia ..... 2023 r.

**w sprawie zaliczenia drogi do kategorii dróg gminnych**

Na podstawie art. 18 ust. 2 pkt 15 ustawy z 08.03.1990 r. o samorządzie gminnym (Dz. U. z 2023 r. poz. 40 z późn. zm.) oraz art. 7 ust. 1 i ust. 2 w zw. z art. 10 ust. 3 ustawy z 21.03.1985 r. o drogach publicznych (Dz. U. z 2023 r. poz. 645 z późn. zm.) w następstwie Uchwały Nr ..... Rady Powiatu zgorzeleckiego z dnia....., Rada Gminy Sulików uchwała co następuje:

§ 1. 1. Z uwagi na pozbawienie kategorii drogi powiatowej postanawia się zaliczyć do kategorii dróg gminnych drogę położoną na działkach o numerach ewidencyjnych: 564, 136, 135, 134, obr. 0011, Sulików, AM-2; nr 206, obr. 0003, Mała Wieś Górna, AM-1 i na działce nr 1, obr. 0006, Radzimów, AM-1, gmina Sulików.

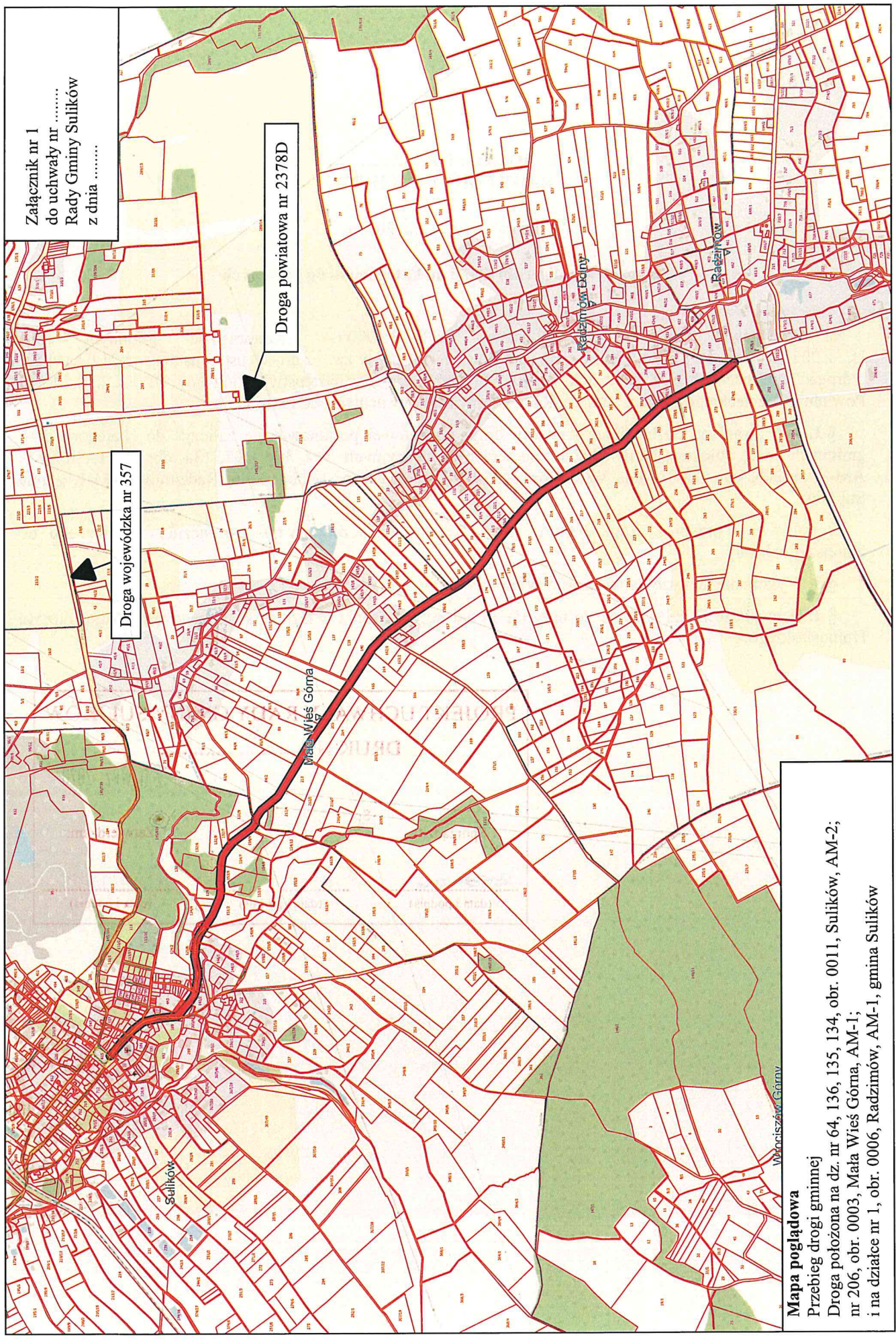
2. Położenie i przebieg drogi, o której mowa w ust.1 oznaczono w treści załącznika graficznego do niniejszej uchwały.

§ 3. Wykonanie uchwały powierza się Wójtowi Gminy Sulików.

§ 4. Uchwała wchodzi w życie po upływie 14 dni od ogłoszenia w Dzienniku Urzędowym Województwa Dolnośląskiego.

<b>PROJEKT UCHWAŁY RADY GMINY SULIKÓW</b>		
<b>DRUK NR .....<sup>3</sup>.....</b>		
<b>20 WRZ. 2023</b>		
<b>Sporządził:</b>	<b>Sprawa: Inicjatywa obywatelska Inicjatywa - projekt uchwały</b>	<b>Zatwierdzam:</b>
<i>Bodhan</i>		<i>[Podpis]</i>
(data i podpis)	(data i podpis)	(data i podpis)





Załącznik nr 1  
do uchwały nr .....  
Rady Gminy Sulikow  
z dnia .....

Droga wojewódzka nr 357

Droga powiatowa nr 2378D

**Mapa poglądowa**  
Przebieg drogi gminnej  
Droga położona na dz. nr 64, 136, 135, 134, obr. 0011, Sulikow, AM-2;  
nr 206, obr. 0003, Mała Wieś Górna, AM-1;  
i na działce nr 1, obr. 0006, Radzimow, AM-1, gmina Sulikow



### Uzasadnienie

Do wyłącznej właściwości rady gminy należy stanowanie w innych sprawach zastrzeżonych ustawami do kompetencji rady gminy (art. 18 ust. 2 pkt 15 u.s.g.). Do takich spraw należy zaliczenie do kategorii dróg gminnych. W następstwie uchwały nr ..... Rady Powiatu Zgorzeleckiego z dnia ....., w sprawie pozbawienia drogi powiatowej nr 2379D relacji Sulików - Radzimów dotychczasowej kategorii drogi powiatowej i zaliczenia jej do kategorii dróg gminnych, Rada Gminy Sulików postanawia zaliczyć do kategorii dróg gminnych drogę położoną na działkach o numerach ewidencyjnych: 564, 136, 135, 134, obr. 0011, Sulików, AM-2; nr 206, obr. 0003, Mała Wieś Górna, AM-1 i na działce nr 1, obr. 0006, Radzimów, AM-1, gmina Sulików. Do dróg gminnych zalicza się drogi o znaczeniu lokalnym stanowiące uzupełniającą sieć dróg służących miejscowym potrzebom, z wyłączeniem dróg wewnętrznych (art. 7 ust. 1 u.d.p.).

W 2023 r. Gmina Sulików udzieliła pomocy finansowej Powiatowi Zgorzeleckiemu na realizację zadania drogowego pn. „Remont drogi powiatowej nr 2379D w ramach zadania rekultywacyjnego pod nazwą "Mała Wieś Górna - Radzimów droga dojazdowa do gruntów rolnych"”. Dzięki powyższej inwestycji stan techniczny całego odcinka drogi od miejscowości Sulików do skrzyżowania z drogą powiatową nr 2378D jest bardzo dobry, co nie będzie generowało na przestrzeni przyszłych lat dodatkowych kosztów obciążających budżet Gminy, poza wydatkami na bieżące utrzymanie drogi.

Wobec powyższego podjęcie niniejszej uchwały w proponowanej formie i zakresie należy uznać za zasadne i celowe.

